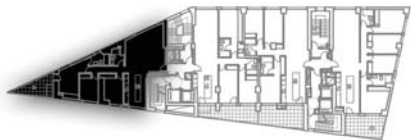


PLANTA TIPO Vivienda A

Superficie útil interior: 85.50 m²
 Superficie útil exterior: 10.00 m²
 Superficie construida interior: 107.42 m²
 Superficie construida total: 117.70 m²



ZENIT
TORRE

Promueve:

GRUPO.
PECSA

Comercializa:

SANpablo
INMOBILIARIA

Proyecta:

bsa
bsaconsult

**EDIFICIO DE VIVIENDAS, TRASTEROS Y GARAJES
EN PARCELA S29.07. TE09. BURGOS**



escala gráfica
0 0.5 1 2m