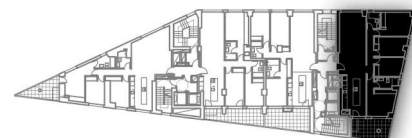




PLANTA TIPO Vivienda D

Superficie útil interior:	105.59 m²
Superficie útil exterior:	14.23 m²
Superficie construida interior:	122.70 m²
Superficie construida total:	137.89 m²



REVISIÓN AGOSTO 2025

Promueve:

GRUPO.
PECSA

Comercializa:

SANpablo
INMOBILIARIA

Proyecta:

bsa
bsaconsult

EDIFICIO DE VIVIENDAS, TRASTEROS Y GARAJES EN PARCELA S29.07. TE09. BURGOS

* Este documento tiene carácter de información comercial, sujeto a modificaciones por necesidades de obra, de obtención de licencia o aquellas que pueda estimar en su momento la dirección facultativa, no siendo en consecuencia vinculante desde el punto de vista contractual. Proyecto Básico en redacción estas dimensiones son aproximadas. Mobiliario, mamparas, celosías de madera e iluminación no incluidas

