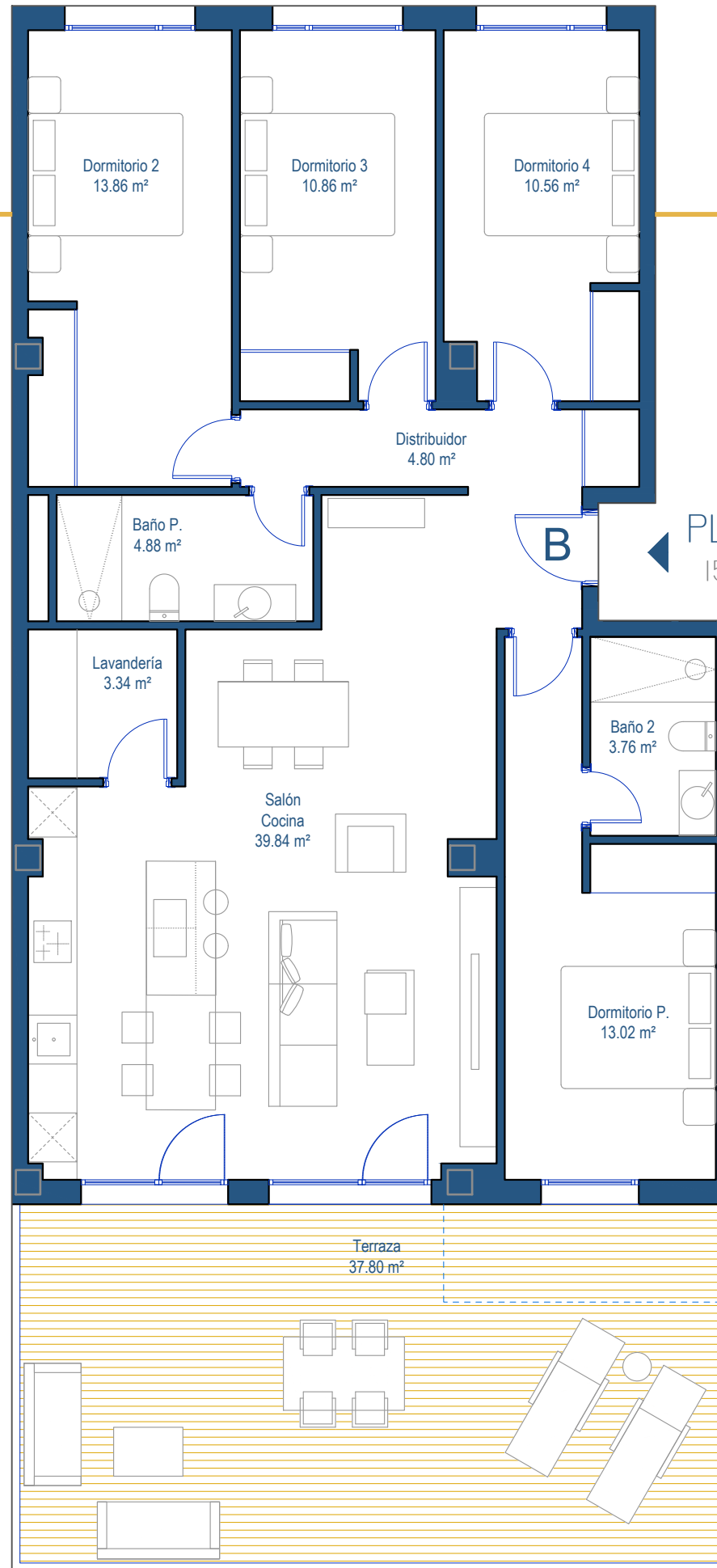


# LA ISLA de Fuentescillas

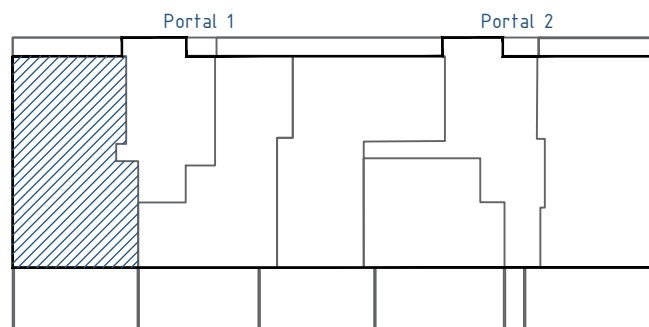
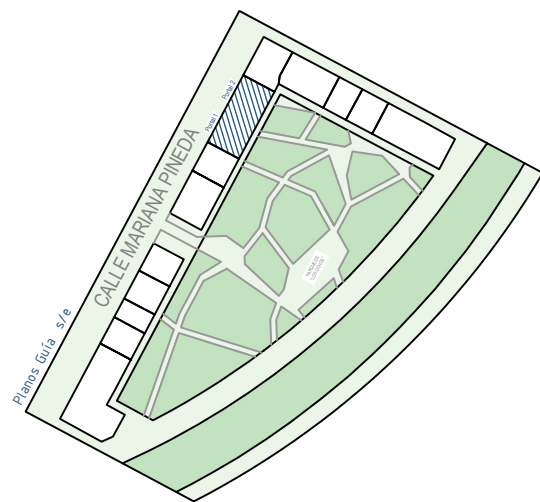
## PORTAL 1 VIVIENDA BAJO B 4 DORMITORIOS

### SUPERFICIES

PORTAL 1		
Salón - Cocina		39,84 m <sup>2</sup>
Distribuidor		4,80 m <sup>2</sup>
PLANTA BAJA		
Dormitorio 01 (ppal)		13,02 m <sup>2</sup>
Dormitorio 02		13,86 m <sup>2</sup>
Dormitorio 03		10,86 m <sup>2</sup>
Dormitorio 04		10,56 m <sup>2</sup>
Baño 01 (ppal)		4,88 m <sup>2</sup>
Baño 02		3,76 m <sup>2</sup>
Lavandería		3,34 m <sup>2</sup>
VIVIENDA B		
Superficie Útil Interior		104,92 m <sup>2</sup>
Superficie Útil Terraza		37,80 m <sup>2</sup>
<b>Total Superficie Útil</b>		<b>142,72 m<sup>2</sup></b>
Superficie Construida Interior		120,15 m <sup>2</sup>
Superficie Construida Terraza		39,33 m <sup>2</sup>
<b>Total Superficie Construida</b>		<b>159,48 m<sup>2</sup></b>



PL BAJA  
159,48 m<sup>2</sup>



\* Las dimensiones de los planos son orientativas, provisionales y no vinculantes. Están sujetos a posibles cambios realizados por razones técnicas, comerciales, administrativas o de otra índole. Todo el mobiliario y equipamiento, a excepción de los armarios empotrados, reflejado en el plano no es objeto de contrato.

⊕ Tabique de separación de cocina con salón OPCIONAL mediante cerramiento de vidrio transparente de seguridad o cerramiento vidrio con perfilera aluminio negra a cotizar según diseño elegido.

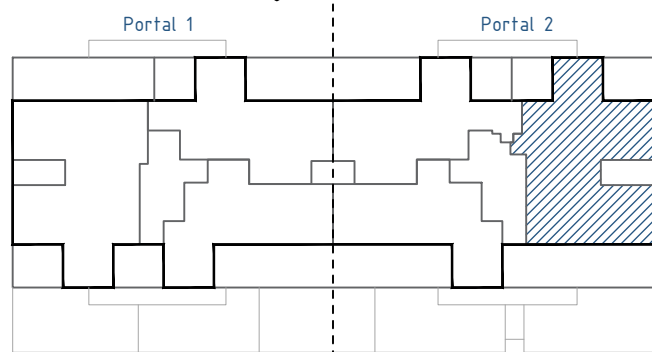
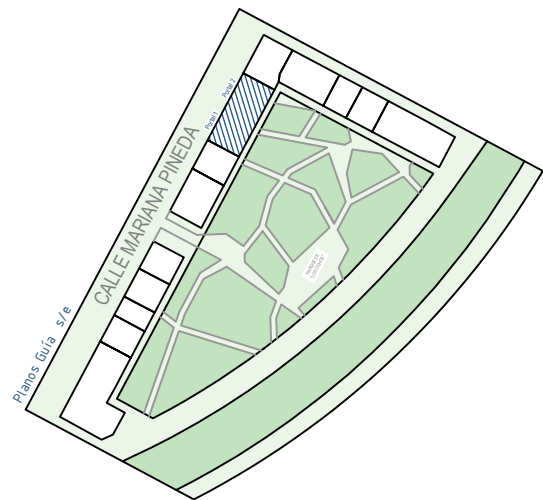


# LA ISLA de Fuentescillas

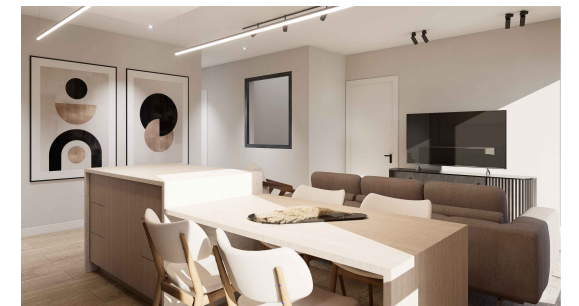
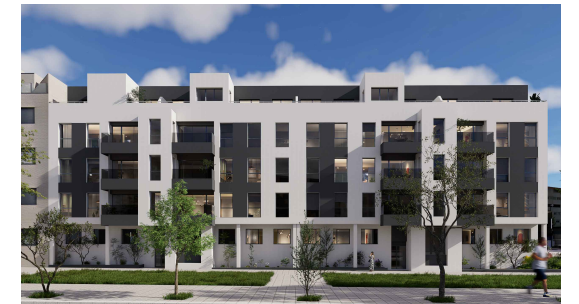
## PORTAL 2 VIVIENDA ATICO A 4 DORMITORIOS

### SUPERFICIES

PORTAL 2		
	Salón - Cocina	28,74 m <sup>2</sup>
	Distribuidor	2,22 m <sup>2</sup>
ÁTICO	Dormitorio 01	10,62 m <sup>2</sup>
	Dormitorio 02	12,69 m <sup>2</sup>
	Dormitorio 03	9,92 m <sup>2</sup>
	Dormitorio 04	8,64 m <sup>2</sup>
	Baño 01 (ppal)	3,51 m <sup>2</sup>
	Baño 02	3,04 m <sup>2</sup>
VIVIENDA A	Superficie Útil Interior	79,38 m <sup>2</sup>
	Superficie Útil Terraza 1	9,24 m <sup>2</sup>
	Superficie Útil Terraza 2	7,70 m <sup>2</sup>
	Superficie Útil Terraza 3	28,84 m <sup>2</sup>
	<b>Total Superficie Útil</b>	<b>125,16 m<sup>2</sup></b>
	Superficie Construida Interior	93,25 m <sup>2</sup>
	Superficie Construida Terraza 1	10,50 m <sup>2</sup>
	Superficie Construida Terraza 2	8,55 m <sup>2</sup>
	Superficie Construida Terraza 3	31,50 m <sup>2</sup>
	<b>Total Superficie Construida</b>	<b>143,80 m<sup>2</sup></b>



PL. ÁTICO  
143,80 m<sup>2</sup>



\* Las dimensiones de los planos son orientativas, provisionales y no vinculantes. Están sujetos a posibles cambios realizados por razones técnicas, comerciales, administrativas o de otra índole. Todo el mobiliario y equipamiento, a excepción de los armarios empotrados, reflejado en el plano no es objeto de contrato.

⊕ Tabique de separación de cocina con salón OPCIONAL mediante cerramiento de vidrio transparente de seguridad o cerramiento vidrio con perfilera aluminio negra a cotizar según diseño elegido.



PROYECTA



COMERCIALIZA



PROMUEVE



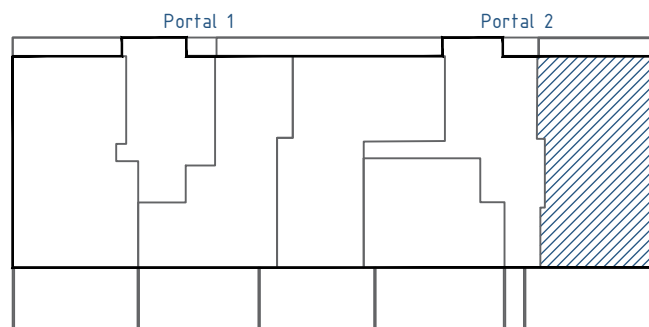
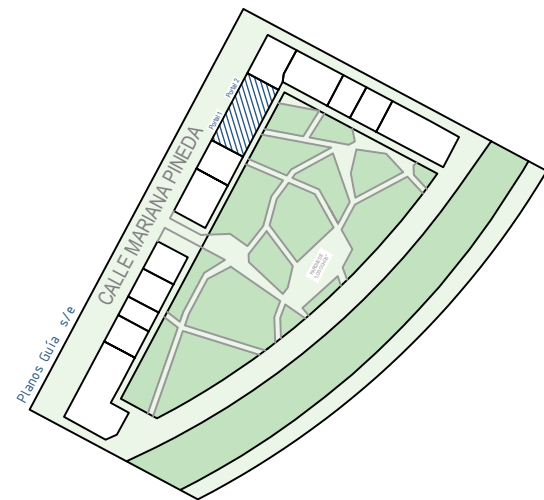
# LA ISLA de Fuentescillas

## PORTAL 2 VIVIENDA BAJO A 4 DORMITORIOS

### SUPERFICIES

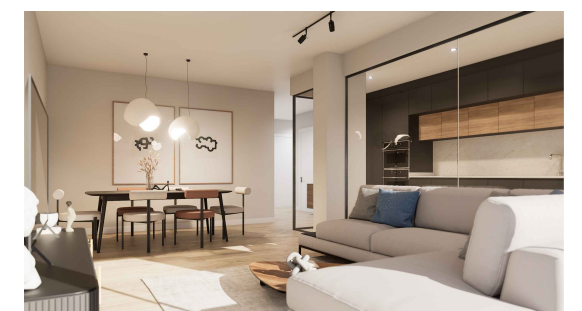
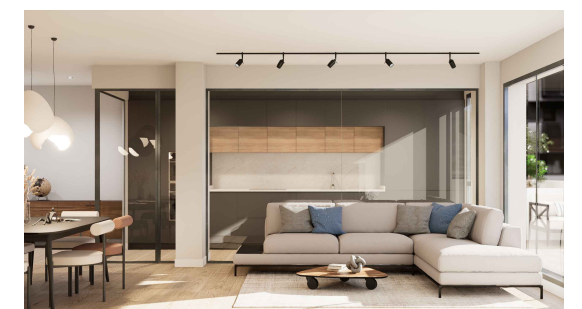
PORTAL 2		
Salón - Cocina		32,73 m <sup>2</sup>
Distribuidor		7,48 m <sup>2</sup>
PLANTA BAJA		
Dormitorio 01 (ppal)		13,86 m <sup>2</sup>
Dormitorio 02		10,99 m <sup>2</sup>
Dormitorio 03		10,79 m <sup>2</sup>
Dormitorio 04		12,29 m <sup>2</sup>
Baño 01 (ppal)		4,61 m <sup>2</sup>
Baño 02		4,43 m <sup>2</sup>
Lavandería		3,32 m <sup>2</sup>
<b>Superficie Útil Interior</b>		<b>100,50 m<sup>2</sup></b>
<b>Superficie Útil Terraza</b>		<b>38,72 m<sup>2</sup></b>
<b>Total Superficie Útil</b>		<b>139,22 m<sup>2</sup></b>
<b>Superficie Construida Interior</b>		<b>114,80 m<sup>2</sup></b>
<b>Superficie Construida Terraza</b>		<b>40,50 m<sup>2</sup></b>
<b>Total Superficie Construida</b>		<b>155,30 m<sup>2</sup></b>

PL BAJA  
155,30 m<sup>2</sup>



\* Las dimensiones de los planos son orientativas, provisionales y no vinculantes. Están sujetos a posibles cambios realizados por razones técnicas, comerciales, administrativas o de otra índole. Todo el mobiliario y equipamiento, a excepción de los armarios empotrados, reflejado en el plano no es objeto de contrato.

⊕ Tabique de separación de cocina con salón OPCIONAL mediante cerramiento de vidrio transparente de seguridad o cerramiento vidrio con perfilera aluminio negra a cotizar según diseño elegido.

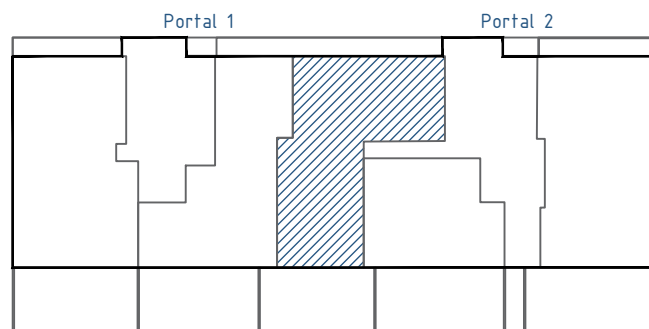
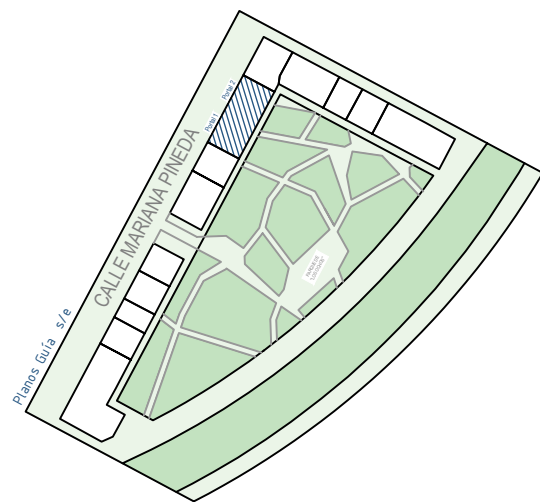


# LA ISLA de Fuentescillas

## PORTAL 2 VIVIENDA BAJO C 4 DORMITORIOS

### SUPERFICIES

PORTAL 2		
Salón - Cocina		36,46 m <sup>2</sup>
Distribuidor		9,39 m <sup>2</sup>
PLANTA BAJA		
Dormitorio 01 (ppal)		14,23 m <sup>2</sup>
Dormitorio 02		11,19 m <sup>2</sup>
Dormitorio 03		11,33 m <sup>2</sup>
Dormitorio 04		13,21 m <sup>2</sup>
Baño 01 (ppal)		4,02 m <sup>2</sup>
Baño 02		3,18 m <sup>2</sup>
Superficie Útil Interior		103,01 m <sup>2</sup>
Superficie Útil Terraza		34,98 m <sup>2</sup>
<b>Total Superficie Útil</b>		<b>137,99 m<sup>2</sup></b>
Superficie Construida Interior		116,54 m <sup>2</sup>
Superficie Construida Terraza		36,22 m <sup>2</sup>
<b>Total Superficie Construida</b>		<b>152,76 m<sup>2</sup></b>



\* Las dimensiones de los planos son orientativas, provisionales y no vinculantes. Están sujetos a posibles cambios realizados por razones técnicas, comerciales, administrativas o de otra índole. Todo el mobiliario y equipamiento, a excepción de los armarios empotrados, reflejado en el plano no es objeto de contrato.

⊕ Tabique de separación de cocina con salón OPCIONAL mediante cerramiento de vidrio transparente de seguridad o cerramiento vidrio con perfilera aluminio negra a cotizar según diseño elegido.